

プロビジョニングシステム

SDPS-6000

DOCSISケーブルインターネットシステムにおけるモデムやDHCPサーバーなどの運用業務をWEBインターフェースにて操作可能としたシステムです

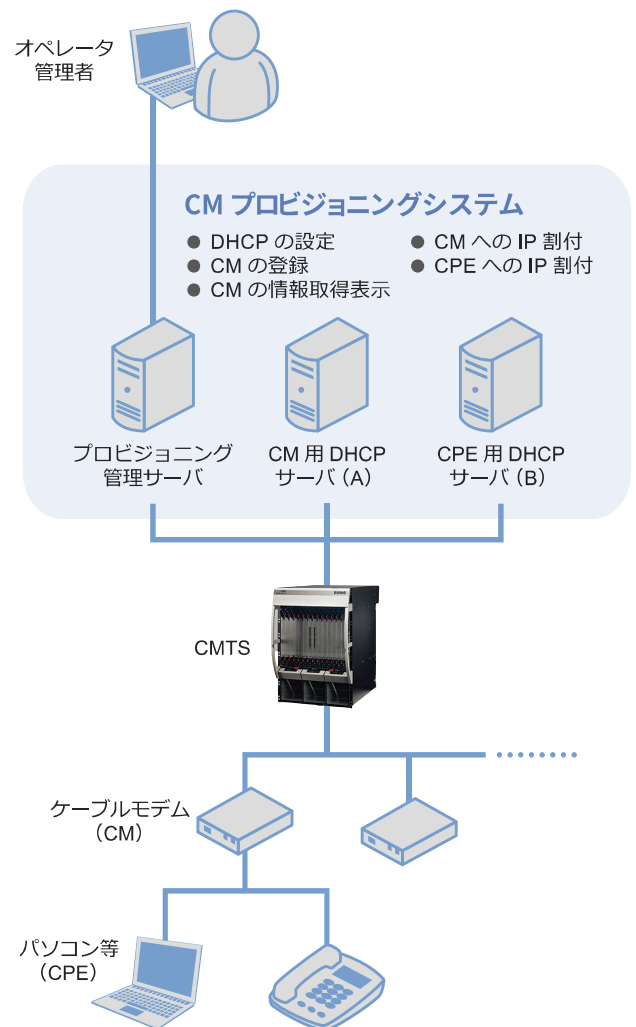
- ケーブルテレビ局の DOCSIS モデムを使用したインターネットサービスにおいて、オペレーターが行うモデムや DHCP サーバーなどの運用業務を、WEB インターフェースによって直感的に操作できます。
- IPv6、DOCSIS3.0 に対応しています。(対応範囲については、別途お問い合わせください)

主な機能

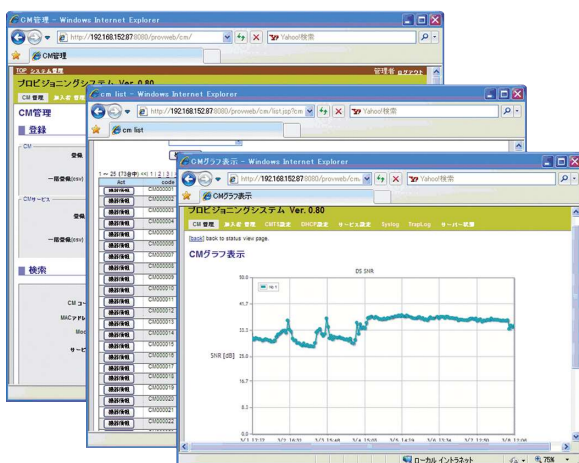
- 加入者の基本情報、モデム機器情報を扱えます。
- 加入プランやオプションによる DHCP サーバーの設定が行えます。
- DHCP サーバーの冗長構成に対応しています。
- TFTP サーバ、ToD サーバ情報の管理が行えます。
- モデム状態の確認、リセット等の遠隔操作が行えます。
- モデム状態を定期的に監視し、データを保持しますので障害時の解析に使用が可能です。
- オペレーターや管理者等の権限によるユーザー管理が可能です。

その他多くの機能を実装しております。
 詳細はお問い合わせ下さい。

構成概要



画面表示例



その他

モデム状態を定期的に監視し、データを保持する **CM モニタリングシステム (SCMS-4800)** もご用意しております。

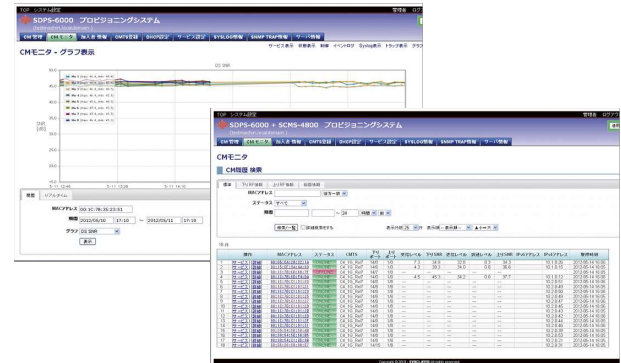
CMモニタリングシステム SCMS-4800

DOCSISモデムを使用したインターネットサービスにおいて
オペレーターが行うモデムの監視を行います

主な機能

- モデム状態を定期的に監視し、データを保持しますので障害時の解析に使用可能です。
- CM情報の履歴を閲覧することが可能です。
- CMTS、日時、RF情報、CPEのIPアドレスなど多彩な条件での検索が可能です。
- 履歴表示が可能ですので、障害時の詳細な状況把握、原因究明に使用可能です。
- プロビジョニングシステム (SDPS-6000) と同一サーバでの運用が可能です。

画面表示例



※表示画面例はSDPS-6000との統合画面。

構成概要

